



Nerezovou krycí desku jednoduše zasuneme navařenými závitovými tyčemi do připravených armovacích otvorů a vystředíme ji na střed komína (tj. 7cm od okraje tvárnice na každou stranu). Takto osazenou desku necháme zatvrdnout a po 15-30min dle počasí vsuneme dilatační díl. Zadní odvětrání komína je umožněno mezerou pod krycí deskou.

Plášťovou tvárnici stavíme do výšky 65cm nad hřeben střechy. Poslední šamotovou vložku zařízneme min. 5cm pod horním okrajem tvárnice (dle výšky komína upravíme tuto dilatační mezeru – na každý metr komína je třeba vynechat 5mm)



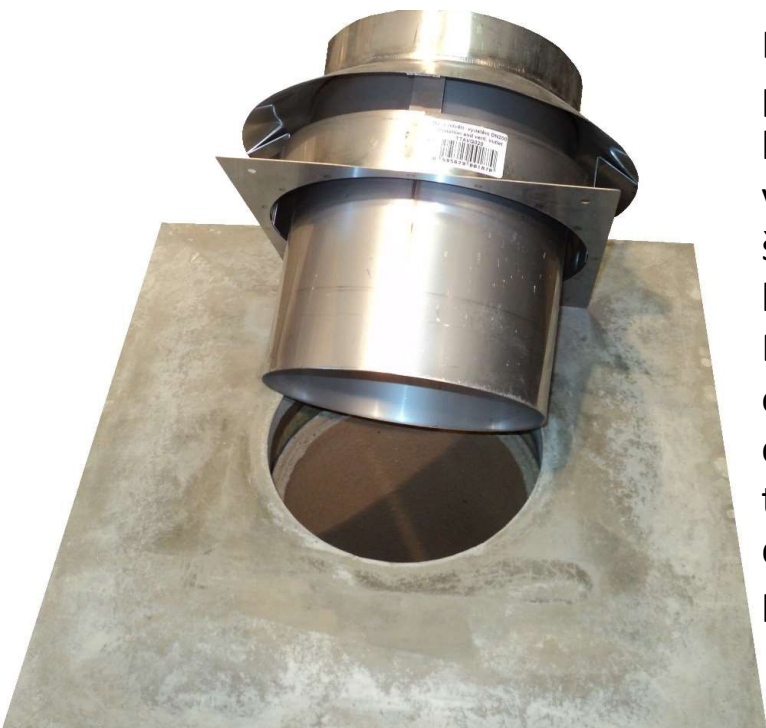
Připravíme si poslední tvárnici pro osazení nerezové krycí desky vložním ucpávkou ze zbytků izolace a vmáčkneme do armovacích otvorů chemickou kotvu pro rychlé zatuhnutí krycí nerezové desky.





Dilatační díl tlakem zacvakneme do drážky v hrdle nerezové krycí desky. Na tento díl je možné osadit Meidingerovu hlavici.





Betonovou krycí desku přilepíme k poslední liaporbetonové tvárnici lepidlem na tyto tvárnice. Desku vystředíme na střed komína. Poslední šamotovou vložku zařízneme 5cm pod horním okrajem tvárnice. Do desky zasuneme dilatační a odvětrávací vyústění, které nejdřív na celém spodním okraji podsilikonujeme teplotním těsnícím tmelem a následně do desky přišroubujeme pomocí přibalených vrtů.



Sada pro připevnění dilatačního a odvětrávacího vyústění je dodávána automaticky s každým dilatačním dílem. Obsahuje tmel, vrták, 4ks vrtů, 4ks hmoždinka.

